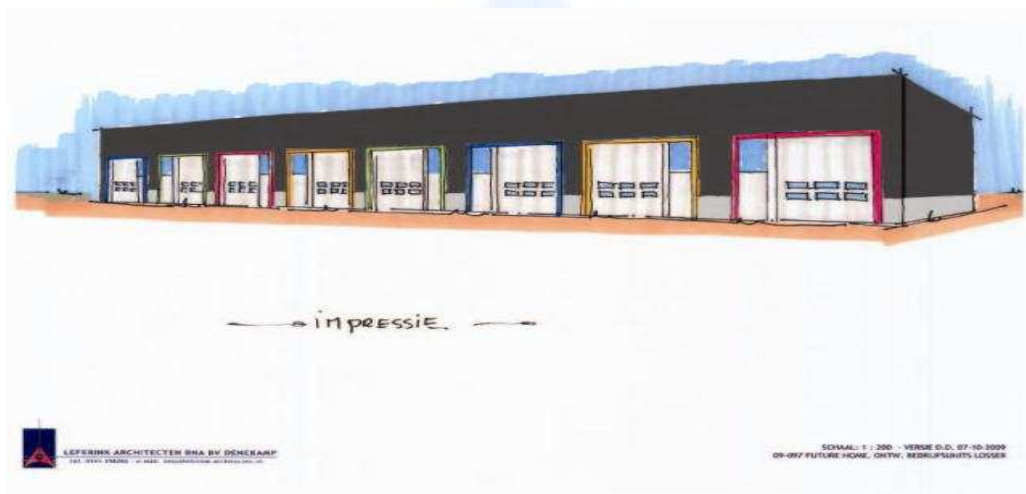


# Nieuwbouw! Bedrijfsunits

## Locatie: De Pol Losser 7581 CZ



Op industrie terrein de Pol te Losser worden 8 nog te bouwen bedrijfsunits gerealiseerd.  
Deze units zijn uitermate geschikt voor startende of reeds gevestigde bedrijfjes.

**7581 CZ**

## **Omschrijving Nieuwbouw Bedrijfsunits de Pol Losser**

Op industrie terrein de Pol te Losser worden 8 nog nieuw te bouwen bedrijfsunits gerealiseerd.

Deze units zijn uitermate geschikt voor startende of reeds gevestigde bedrijven.

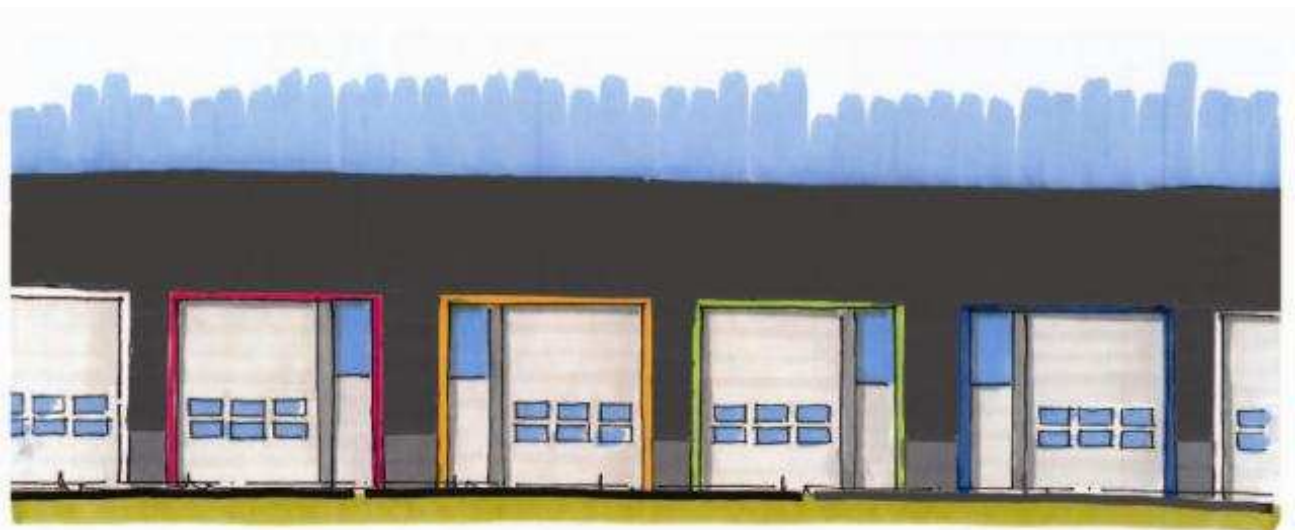
Prijzen vanaf € 87.997,- exclusief BTW.

De bedrijfsunits verschillen in grootte van 91m<sup>2</sup> tot 103 m<sup>2</sup>.

Bouw : Future-Home bouw en ontwikkeling BV  
Verkoop: WitteWoning Makelaars Losser/Oldenzaal



## De Pol 7 7581 CZ



→ GEVEL IMPRESSIE. ←

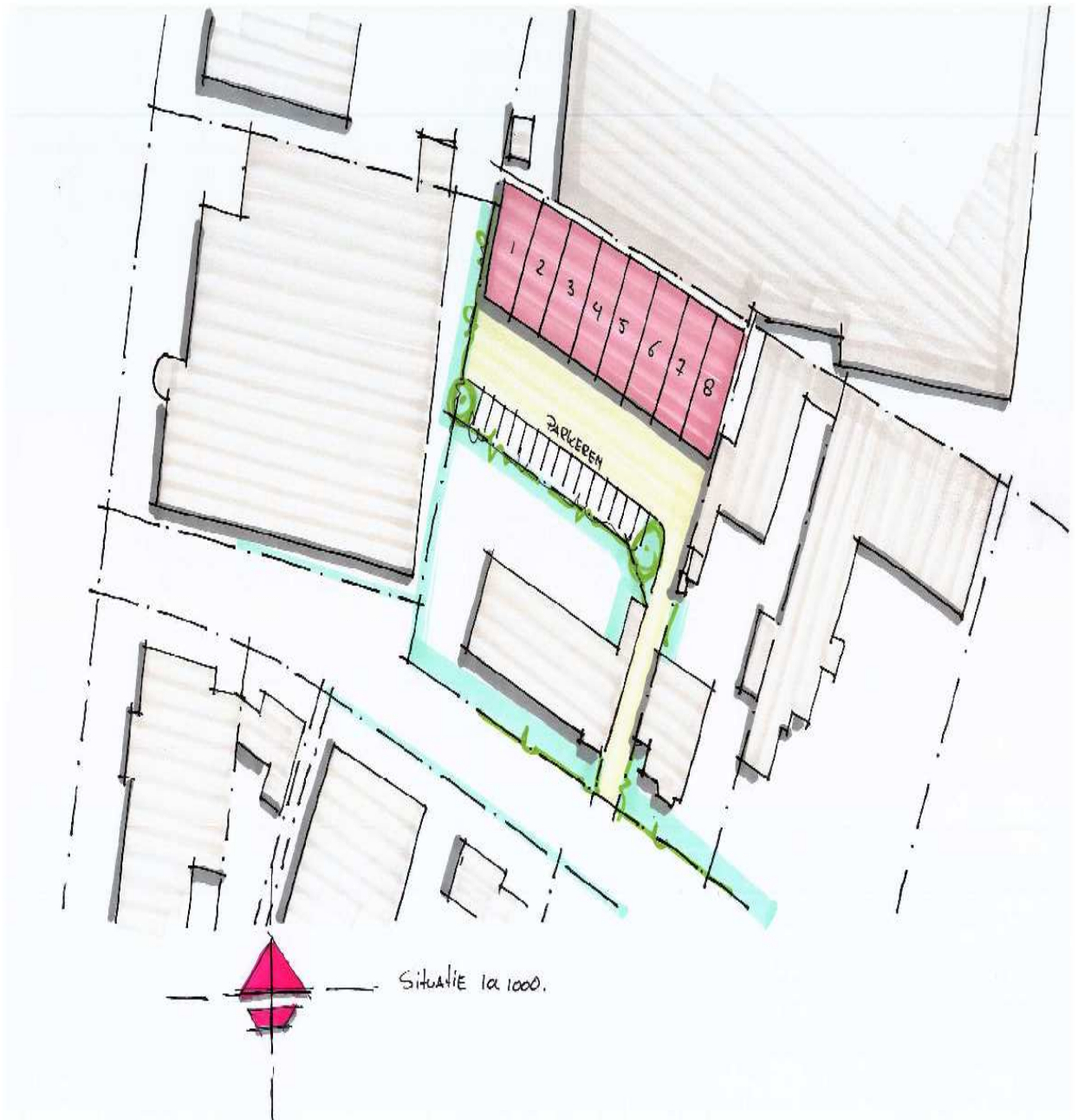


LEFERINK ARCHITECTEN BNA BV DEHEKAMP  
NL: 0541-288100 - e: info@leferink-architecten.nl

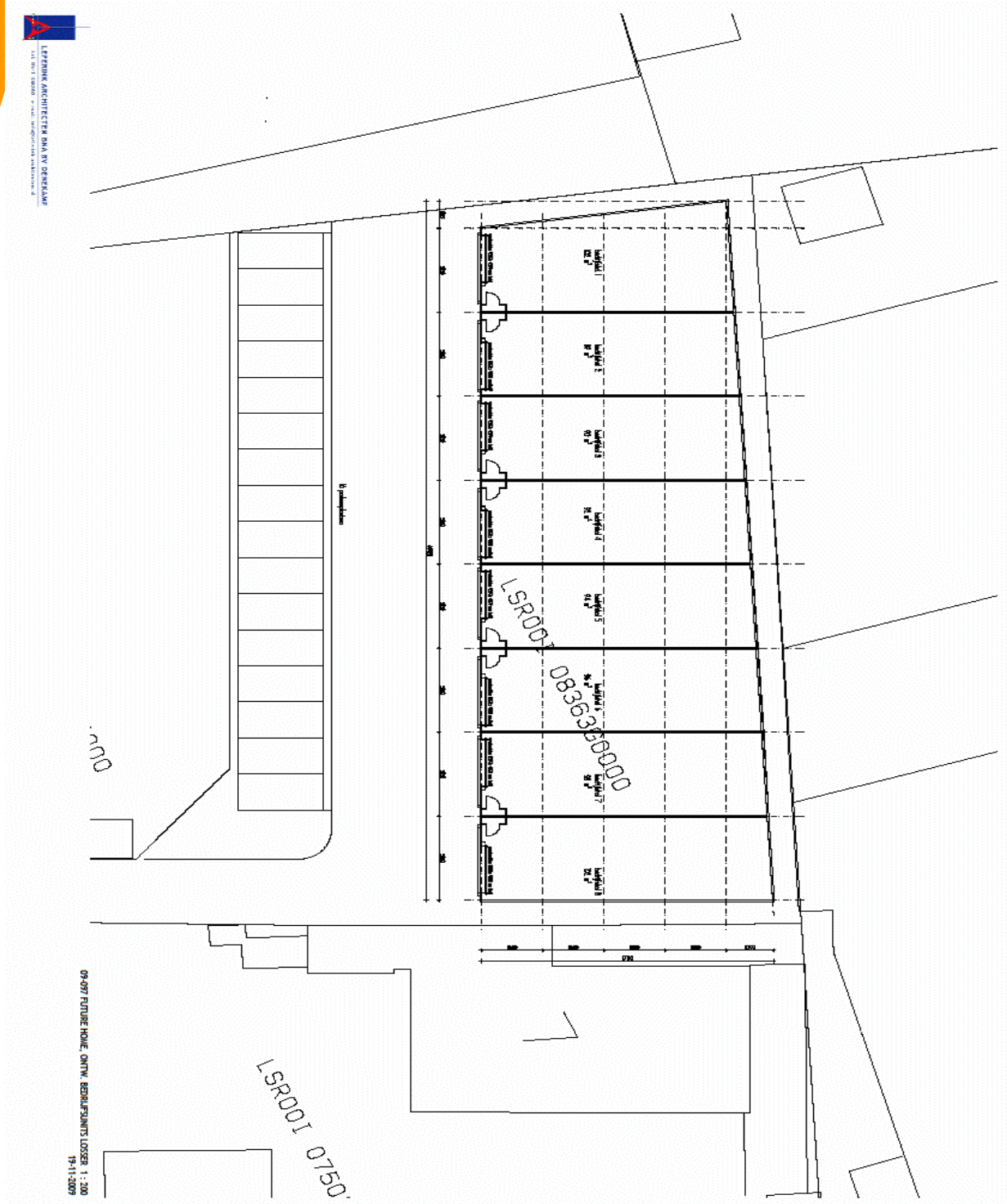
SCHAAL: 1 : 100 - VERSIE D.O. 07-10-2009  
00-097 FUTURE HOME, ONTW. BEDRIJFSUNIT5 LOSSER



## Situatie Pol 7 7581 CZ



# Situatie Pol 7 7581 CZ



**LEPENIK ARCHITECTEN BNA BV OERKAMP**  
1111 BT OERKAMP - TEL: 06-43333333

09-097 FUTURE HOME, ONTV. BEDELINGSINTS LOSSEN 1: 200  
19-11-2009

## De Pol 7 7581 CZ

8 bedrijfsunits Losser Future-Home bouw en ontwikkeling B.V.

### Technische omschrijving en overige bepalingen t.b.v. de nieuwbouw van 8 bedrijfsunits aan de Pol te Losser

#### Algemeen

Deze technische omschrijving is nauwkeurig en met zorg samengesteld. Wij moeten echter een voorbehoud maken ten aanzien van wijzigingen van de overheid en/of nuts-bedrijven. Future-Home bouw en ontwikkeling B.V. is gerechtigd tijdens de (af)bouw die wijzigingen in het plan aan te brengen, waarvan de noodzakelijkheid bij de uitvoering blijkt, mits deze wijzigingen geen afbreuk doen aan de waarde, kwaliteit, het uiterlijk aanzien en de bruikbaarheid. Deze wijzigingen zullen geen der partijen enig recht geven tot het vragen van verrekening van minder of meer kosten. Future-Home bouw en ontwikkeling B.V. zorgt voor verzekering van het gebouwde tot de dag van oplevering. Tussentijdse wijzigingen ten aanzien van veranderde overheidsvoorschriften of BTW-tarief zullen worden doorberekend.

#### Technische Omschrijving

##### 1. Peil

Als peil [P] van de bedrijfsunits geldt de bovenkant van de afgewerkte begane grondvloer, gelegen achter de toegangsdeur. De hoogte van dit peil ten opzichte van het NAP wordt in overleg met de gemeente vastgesteld.

##### 2. Grondwerk

Voor funderingen en rioleringen worden ontgravingen verricht. De bouwput wordt ontgraven tot 1000mm minus peil. Het terrein wordt op hoogte gebracht met de tijdens het ontgraven vrijgekomen grond. De kavel wordt vrij van bouwafval opgeleverd.

##### 3. Fundering van de woning

De fundering wordt uitgevoerd in betonnen funderingsstroken, balken, of poeren [keuze door constructeur/aannemer] met een aanlegdiepte van 1000mm minus peil, het uitgangspunt hierbij is een maximaal toelaatbare grondspanning van 100 kN/m<sup>2</sup>. Dimensionering van de funderingsconstructie volgens opgave van constructeur en met goedkeuring van Bouw- en Woningtoezicht.

## De Pol 7 7581 CZ

### 4. Riolering

In de bedrijfsunits is een vuilwater- aansluiting aanwezig. De vuil- en schoonwaterriolering wordt uitgevoerd in PVC- buis met KOMO- keur, overeenkomstig de voorschriften in de plaatselijke bouwverordening. De leidingen zijn voorzien van de nodige ontstoppingsstukken, stankafsluiters en beluchters e.d. De aansluitkosten voor aansluiting op het gemeenteriool zijn in de prijsaanbieding opgenomen. De hemelwaterafvoeren worden uitgevoerd in PVC KOMO- keur. De afvoer van schoon water vindt eventueel plaats door middel van infiltratie op eigen terrein.

### 5. Bestrating

Rond het gebouw, zoals op de situatietekening staat aangegeven, worden betonklinkers afmeting 10 x 20 cm aangebracht. Deze bestrating ligt op afschot naar buitenzijde van de bestrating cq. de noodzakelijke straatkolken.

### 6. Terreininventaris

De terreininventaris, zoals schuttingen, beplanting e.d. is niet in de prijsaanbieding opgenomen.

### 7. Vloeren en betonwerken

De begane grondvloer van de units wordt uitgevoerd in een op zand gestorte gewapende betonvloer. Deze vloer wordt thermisch geïsoleerd, met een Rc-waarde volgens de EPC- berekening.

### 8. Gevels

De voor -, achter en zijgevels van het bedrijfsverzamelgebouw worden uitgevoerd in betonnen borstweringselementen met daarboven geïsoleerde sandwichpanelen.

### 8 bedrijfsunits Losser Future-Home bouw en ontwikkeling B.V.

In de gevels worden de nodige stalen zetwerken [waterslagen, lekdorpels, afwerking rondom kozijnen] aangebracht met coating in de kleur van de wandbeplating. Rondom de overheaddeur wordt een stalen zetwerk aangebracht met een coating in een afwijkende kleur dan de beplating.

### 9. Daken

De dakconstructie (Rc-waarde volgens de EPC- berekening) van het bedrijfsverzamelgebouw bestaat uit sendzimir verzinkte geprofileerde stalen dakplaten.

Het dak wordt voorzien van een geïsoleerde bitumineuze APP dakbedekking.

De dakranden worden afgewerkt met gezette stalen kap voorzien van coating in de kleur van de wandbeplating.

### 10. Bouwmuren

De bouwmuren tussen de onderlinge units wordt uitgevoerd in Kalkzandsteen lijmelementen, dikte volgens opgave constructeur.

### 11. Kozijnen, ramen en beglazing

De gevelkozijnen, ramen en deuren worden uitgevoerd in meranti en zijn voorzien van isolerende HR++-beglazing. Alle ramen zijn draai- kiep uitgevoerd en worden voorzien van het benodigde hangen sluitwerk in een blanke, roestvrije uitvoering.

### 12. Buitendeuren

De buitendeuren worden uitgevoerd in meranti glasdeuren met stapeldorpel en voorzien van driepuntssluiting. De overheaddeuren wordt uitgevoerd in een handbediende dubbelwandig geïsoleerde stalen sectionaaldeur, aan de buitenzijde voorzien van een coating in een nader te bepalen standaard RAL- kleur. Het hang- en sluitwerk wordt uitgevoerd in een blanke, roestvrije uitvoering.

## De Pol 7 7581 CZ

### 13. Schilderwerk

Het houten toegangsdeurkozijn is fabrieksmatig behandeld met dekkende grondverf. In verband met de behandelingsmethode heeft het binnenschilderwerk van het kozijn een gelijke kleur als het buitenschilderwerk. Het houten toegangsdeurkozijn wordt eenmaal dekkend geschilderd.

De staalconstructie is af fabriek behandeld met een fosfaatprimer.

### 14. Loodgieterswerk en sanitair

Voor buiten- en binnenriolering en hemelwaterafvoeren zie punt 4 van deze technische omschrijving.

### 15. Elektra

In de meterkast worden de benodigde groepen-, verdeel-, schakel- en zekeringkasten geplaatst.

In de unit worden diverse aansluitingen aangebracht:

- 1 lichtlijn met 5 armaturen en 1 noodverlichtingsarmatuur
- 1 schakelaar t.b.v. lichtlijn
- 2 dubbele wandcontactdozen opbouw
- 1 buitenarmatuur boven de overheaddeur

### 16. Installaties algemeen

In de meterkast wordt de achterwand voorzien van een meterschot, conform de voorschriften van de energieleverende bedrijven. Het aanvragen van de definitieve aansluitingen voor gas, water, elektra, riolering, KPN en C.A.I. wordt door de aannemer verzorgd. Hieruit volgende kosten zijn in de aanbestedingsprijs opgenomen. Bouwwater en bouwstroom is voor rekening van Future-Home bouw en ontwikkeling BV. De kosten voor het verbruik van gas, water, elektra, CAI en telefoon zijn vanaf het invoeren van de definitieve aansluitingen voor rekening van de opdrachtgever.

### 17. Opruimen en schoonmaken

Het uit de bouw afkomstige afvalmateriaal wordt afgevoerd. Afvalmateriaal van derden wordt niet meegenomen en/of afgevoerd. De units worden bezemschoon opgeleverd.

8 bedrijfsunits Losser Future-Home bouw en ontwikkeling B.V.

KEURMERK

### 18. Slotbepaling

Wijzigingen in detaillering en/of producten, die het totale product niet nadelig beïnvloeden, worden voorbehouden. Op deze omschrijving is van toepassing, als ware letterlijk opgenomen, het Bouwbesluit.

### 19. Garantiebepaling

Ongeacht hetgeen overigens in deze technische omschrijving is bepaald, gelden hiervoor normaal geldende productgaranties.

### 20. Meer- en minderwerk

Meer- en minderwerk worden alleen uitgevoerd na schriftelijke opdracht van de opdrachtgever. De verrekening van meer- en minderwerk vindt plaats voor oplevering van de woning.

Future-Home bouw en ontwikkeling B.V.

11 november 2009

# De Pol 7 7581 CZ

## Locatie

Bron: Google maps



## De Pol 7 7581 CZ

**Voor meer informatie over dit project kunt u contact opnemen met:**

WitteWoning Makelaars Losser/Oldenzaal,  
Brinkstraat 16 7581 GC Losser  
Ronald Jansen,  
Makelaar o.z.  
T. 053 536 34 47  
M. 06-42 751 567

F. 053 536 34 48  
E. [losser@wittewoningmakelaars.nl](mailto:losser@wittewoningmakelaars.nl)  
W. [www.wittewoningmakelaars.nl](http://www.wittewoningmakelaars.nl)