



WitteWoning Makelaars

De voordeligste makelaars van Nederland!

Hofkamp 35 Losser



Hofkamp 35

In kindvriendelijke omgeving met diverse speeltuintjes op mooi hoekperceel in de wijk de "imenhof" ligt deze:

Royale uitgebouwde helft van dubbel met balkon, brede oprit voor meerdere auto's, inpandige garage, L-vormige living, moderne badkamer, nette woonkeuken en 4 slaapkamers.

Indeling:

Entree/hal voorzien van houten vloerdelen. Meterkast met hoog/laag tarief. Toiletruimte met zwevend toilet, fonteintje, ingebouwde spotjes en volledig betegelt. Garderobenis en trapopgang.

Toegang tot de L-vormige woonkamer voorzien van houten vloerdelen met aan de voor- en achterzijde rolluiken, spacwerk op de muren. Aansluitend uitgebouwde woonkeuken voorzien van 5 pits gaskookplaat, vaatwasser, combi oven/magnetron, koelkast, rvs afzuigschouw, ingebouwde spotjes, apothekerskast en draaicarrousel.

Aansluitend wasruimte/bijkeuken met deur naar terras/ en deur naar inpandig te bereiken garage met dubbeldeur en achterdeur.

1e verdieping:

Overloop, 3 slaapkamers voorzien van laminaatvloer. 1 Slaapkamer met balkon aan de voorzijde en vaste kasten.

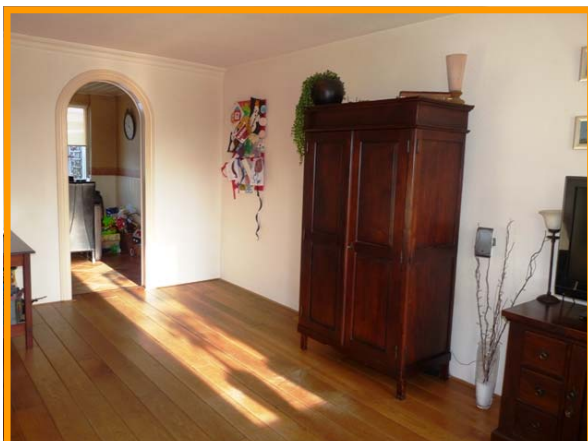
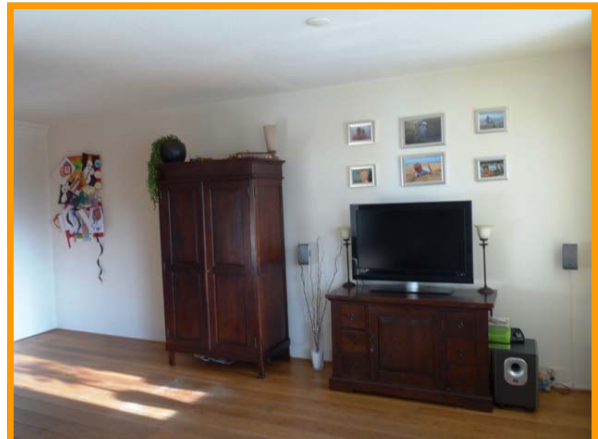
Moderne badkamer met wastafelmeubel, ligbad met whirlpool, zwevend toilet, inloop douche afvoer drain en halfmond douche scherm, spotjes, mechanische ventilatie en design radiator.

2e verdieping:

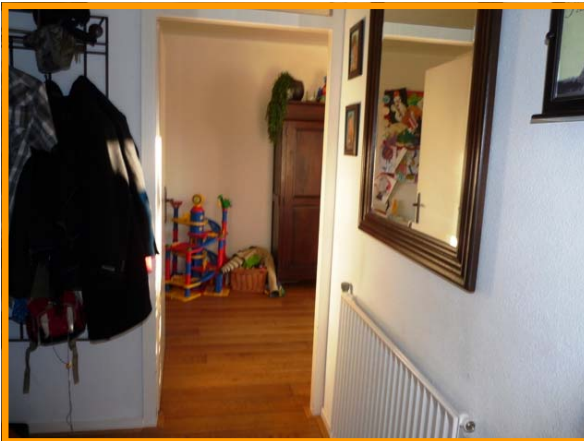
Vaste trap naar zolder. CV opstelling, 4 slaapkamer met kasten wand en opbergruimte achter knieschotten. De zolder heeft een dak- en zijraam met verduisteringsgordijnen.

De tuin is voorzien van sierbestrating met borders, hout/beton schutting en achteruitgang.

Hofkamp 35



Hofkamp 35



Hofkamp 35



Het Bentman 20

Kadastrale kaart



Hofkamp 35

Aanvullende kenmerken

Ligging woning: in gewilde woonomgeving

Soort bouw: betstaande bouw

Woonoppervlakte: 140 m²

Inhoud: 490m³

Balkon: aan de voorzijde

Tuin: voor en achtertuin met achterom

Garage: inpandige garage

Verwarming: CV

CV-ketel: Agpo HR 2005 , lease ketel

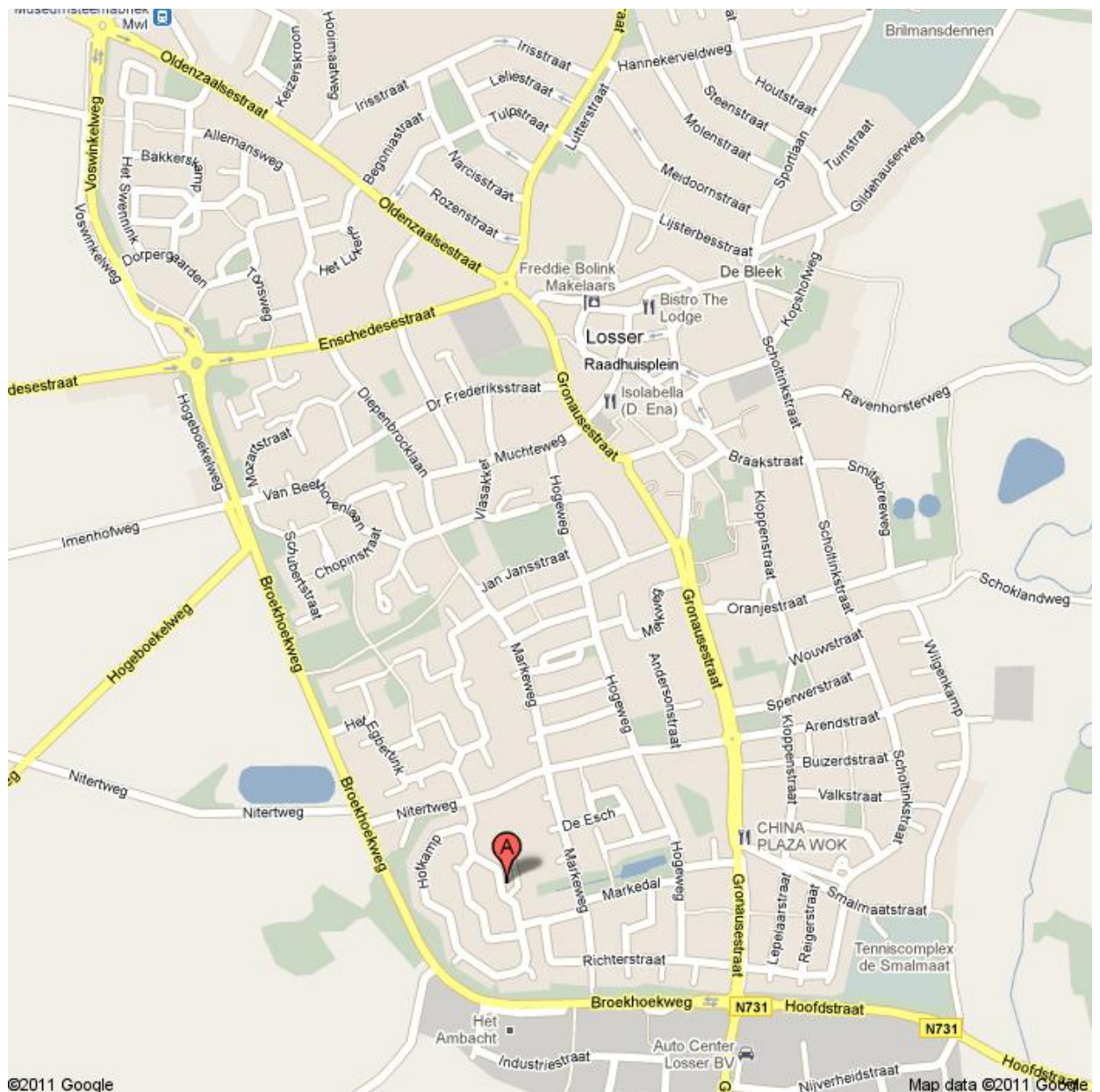
Isolatie: merendeels isoglas

Bijzonderheden:

- badkamer 2008
- Keuken 2002
- extern schilderwerk 2005
- platte dak en boeien uitbouw 2007
- wanden woning grotendeels v.v. spac-werk

Hofkamp 35

Locatie



Hofkamp 35

Voor meer informatie over deze woning neemt u contact op met:

WitteWoning Makelaars Jansen
Brinkstraat 16
7581 GC Losser
T: (053) 5363447



Huis kopen?

Prestatie gerichte aankoopbegeleiding

Wij vragen slechts 10% van het verschil
tussen vraag- en aankoopprijs

Hypotheek nodig?

Wij geven u eerlijk en écht
onafhankelijk advies!